

Согласовано:

Утверждаю:

Заместитель председателя Комитета
по лесному хозяйству Республики Дагестан

(должность, название организации)

Улакаев У.

(Ф.И.О.)

(подпись, печать)

03.06.2024

(дата)

Руководитель
ГБУ РД «Республиканские леса»

(должность, название организации)

Муртазалиев А.Х.

(Ф.И.О.)

(подпись, печать)

16.05.2024

(дата)

ПРОЕКТ УХОДА ЗА ЛЕСАМИ

Наименование вида мероприятий по уходу за лесами

Вид ухода за лесами Проходная интенсивностью 15 %
В соответствии с нормативами, установленными приказом Минприроды России
от 30.07.2020.№ 534 «Об утверждении Правил ухода за лесами»

Сроки проведения работ, учета и оценки их результатов

Срок проведения работ	2-4 квартал 2024 года
Срок учета и оценки результатов	Декабрь 2024 года

Характеристика местоположения и лесорастительных условий лесного участка

лесничество	Цунтинское
участковое лесничество	Шауринское
квартал (выдел)	23 (10)
площадь, га	2.5
Целевое назначение земель	Защитные леса, ПРОТИВОЭРОЗИОННЫЕ ЛЕСА.
Категория защитных лесов	Почвозащитные
тип леса, бонитет	СВЛСГ С2, 4
Рельеф, гидрологические условия, почвы	Горный склон, отсутствие застоя поверхностных вод ,горно-каштановые

Основные характеристики мероприятий и насаждений: исходная (до рубки), проектируемая (после рубки)

Выдел	Площадь, га	Состав древостоя		Возраст, лет		Диаметр, см		Высота, м		Запас, кубм на 1 га		Сомкнутость крон, полнота	
		исх.	проект	исх.	проект	исх.	проект	исх.	проект	исх.	проект	исх.	проект
10	2.5	10СС +Б	10СС+ Б	80	80	28	28	19	19	130	114	0,6	0,5


Характеристика вырубаемой части насаждения

Объем вырубаемой древесины всего, кубм в том числе по породам	39.0
Сосна	39.0

Технология проведения работ, выполняемые технологические операции, последовательность их выполнения по элементам лесосеки

Метод рубок (в соответствии с п. 25 Правил ухода за лесами)	Бес пасечная (равномерная выборка по всей площади)
Ширина пасек, м	-
Ширина технологических коридоров (волоков), м	-
Общая площадь под трассы волоков и дорог, га	-
Общая площадь под погрузочными пунктами, производственными и бытовыми площадками, га	1 шт., 50м.х25м.= 0.125 га
Подготовительные лесосечные работы	Рубка аварийных деревьев за границами лесосеки, угрожающих безопасной работе с применением бензопил; Установка информационных знаков.
Основные лесосечные работы	Валка (в том числе спиливание, срубание, срезание) лесных насаждений бензопилой; Трелевка древесины без использования машин; Частичная переработка древесины (раскряжевка) бензопилой; Хранение древесины в лесу, с одновременной вывозкой грузовым автотранспортом.
Заключительные лесосечные работы	Очистка (доочистка) мест рубок от порубочных остатков с укладкой и оставлением на перегнивание порубочных остатков на месте рубки; Приведение в состояние, пригодное для использования по назначению, лесных дорог, просек; В срок до 15 декабря 2024 года.

Проект составил: Инженер лесовосстановления _____
(должность)


(подпись)

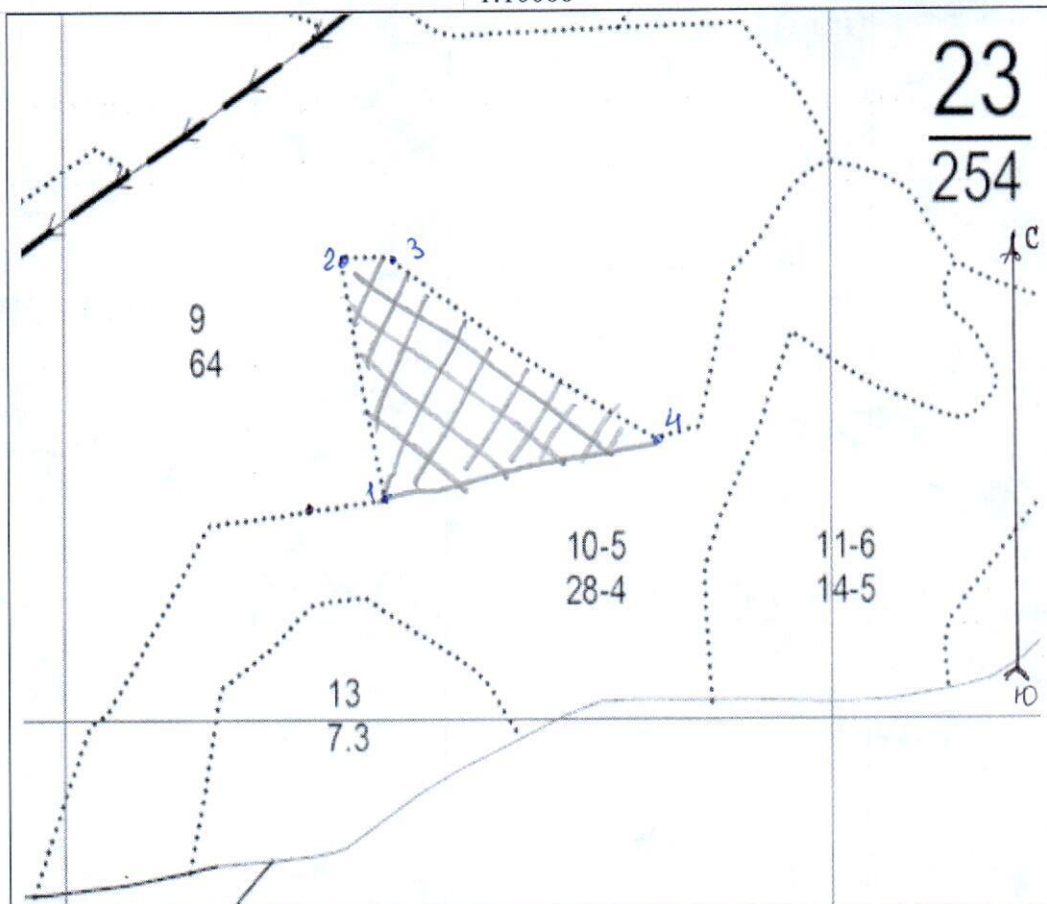
Адуев М.М. _____
(Ф.И.О.)

Схема размещения участка, предназначенного для рубки ухода

ГКУ РД «Цунтинское лесничество»

(наименование субъекта РФ, наименование муниципального района)

Лесничество:	Цунтинское лесничество
Участковое лесничество:	Шауринское
Вид рубки	Проходные
Номер квартала:	23
Номер выдела:	10
Площадь участка, га:	2,5
Масштаб:	1:10000



Площадь, га	
	2,5

Экспликация объекта		
Порядковый номер характерной (поворотной) точки	Геодезические координаты	
	<i>Рубка, Азимут, Меря линии.</i>	
1-2	<i>СЗ - 10°</i>	<i>293</i>
2-3	<i>ЮВ: 91°</i>	<i>43</i>
3-4	<i>ЮВ: 55°</i>	<i>398</i>
4-1	<i>ЮЗ.: 48°</i>	<i>364</i>

Схему составил:

Ашев Г. А. *ГЛ*

(ФИО, подпись)

(дата составления)